



ԱՐՄՆՅՈՒՉ
լրատվական
հեռուստաալիք

BALTIC SURVEYS
The Gallup Organization



ՆԱԽԱԳԱՀԱԿԱՆ
ԸՆՏՐՈՒԹՅՈՒՆՆԵՐ
ՀԱՅԱՍՏԱՆՈՒՄ



Հանրային կարծիքի հարցում N2

Հունվարի 15-23, 2013



ՏԵՂԵԿՈՒԹՅՈՒՆՆԵՐ ՀԵՏԱԶՈՏՈՒԹՅԱՆ ՄԱՍԻՆ



ՏԵՂԵԿՈՒԹՅՈՒՆՆԵՐ ՀԵՏԱԶՈՏՈՒԹՅԱՆ ՄԱՍԻՆ

Արմենյուզ լրատվական հեռուստաալիքի նախաձեռնություններ և Հայկական սոցիոլոգիական ասոցիացիայի և Բալթյան հետազոտություններ / Gallup կազմակերպության կողմից իրականացվող երեք նախընտրական հարցումներից բաղկացած ծրագիր:

Այս նախագծի ՀԻՄՆԱԿԱՆ ՆՊԱՏԱԿՆԵՐՆ ԵՆ՝

-Ուսումնասիրել Հայաստանի բնակչության կարծիքը քաղաքական-հասարակական խնդիրների վերաբերյալ; պարզել նախագահական ընտրություններից առաջ ընտրական նախապատվությունները; ինչպես նաև ուսումնասիրել քաղաքական հարցերի մասին տեղեկությունների աղբյուրները:

-Քաղաքական կուսակցություններին և հասարակությանը ներկայացնել հարցման արդյունքների վերլուծությունը, աջակցելով նախագահական ընտրությունների նախապատրաստմանը :



Մեթոդաբանություն

Առաջին համապետական ներկայացուցչական հանրային կարծիքի հարցումն անցկացվել է 2012-ի դեկտեմբերի 5-ից 16-ը, երկրորդը՝ 2013-ի հունվարի 15-ից 23-ը: Երկրորդ հարցմանը մասնակցել է համապետական ընտրություններում ընտրելու իրավունք ունեցող Հայաստանի 1,020 չափահաս բնակիչ:

Ուսումնասիրության ընտրանքի կառուցվածքը պատահական բազմափուլային էր՝

- Առաջին փուլ՝ ընտրանքը բաժանվել է 10 մարզերի և Երևանի միջև:
- Երկրորդ փուլ՝ ընտրանքը այնուհետև տրոհվել է գյուղական, քաղաքային և ներքաղաքային համայնքների միջև:
- Երրորդ փուլ՝ որոշվել են առաջնայի ընտրանքային միավորները (PSU):



Մեթոդաբանություն

Հարցազրույցներն անցկացվել են ընտրողի տանը՝ դեմ առ դեմ հարցումներով:

Հարցվողների վերջնական ընտրությունը կատարվել է ամենամոտ ծննդյան թվի մեթոդի կիրառմամբ: Տնային տնտեսություններն ընտրվել էին օգտագործելով պատահական երթուղային մեթոդը:

Արձագանքների մակարդակը կազմել է 65 %:

Միալի լուսանցքը չի գերազանցում $\pm 3,1\%$, վստահության մակարդակը՝ 95% է:

Տոկոսաչափերը կլորացնելու պատճառով գծապատկերներում տոկոսները կարող են հավասար չլինել 100 տոկոսի:

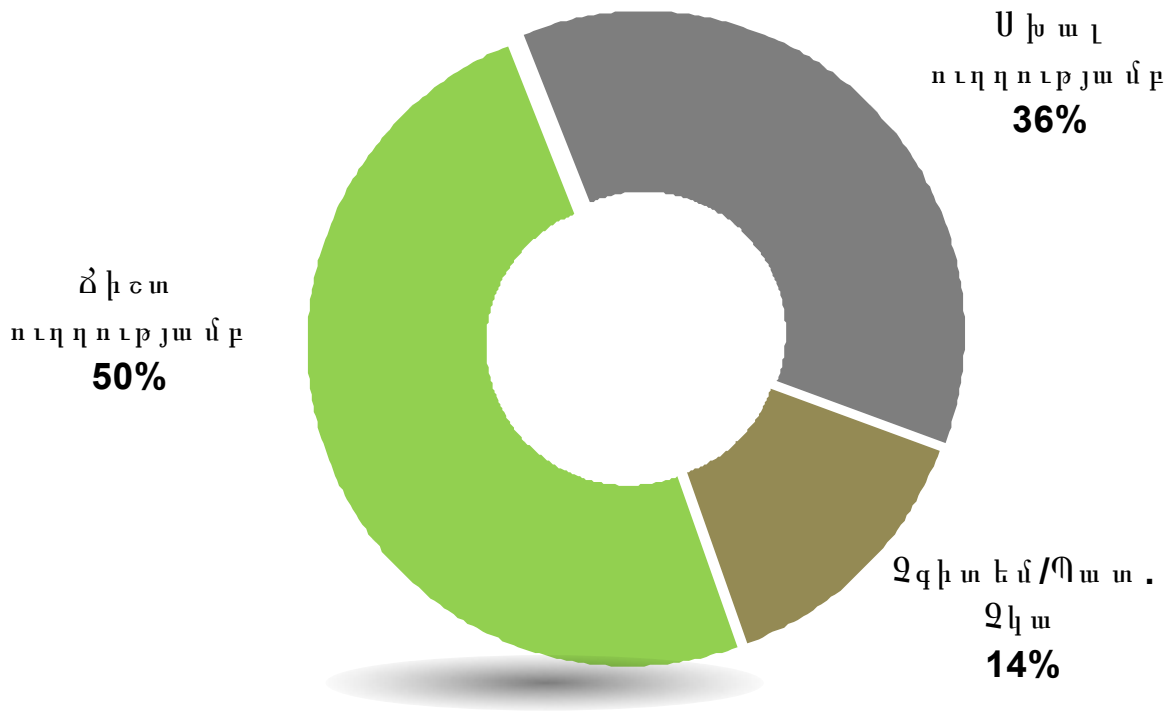


ԻՐԱՎԻՃԱԿԻ ԳՆԱՀԱՏՈՒՄԸ ՀԱՅԱՍՏԱՆՈՒՄ



ԸՍՏ ԶԵԶ, ԳՈՐԾԵՐԸ ՀԱՅԱՍՏԱՆՈՒՄ ԸՆԹԱՆՈՒՄ ԵՆ ՃԻՇՏ, ԹԵ ՍԽԱԼ ՈՒՂՂՈՒԹՅԱՄԲ:

Բոլոր հարցվողներ (%)

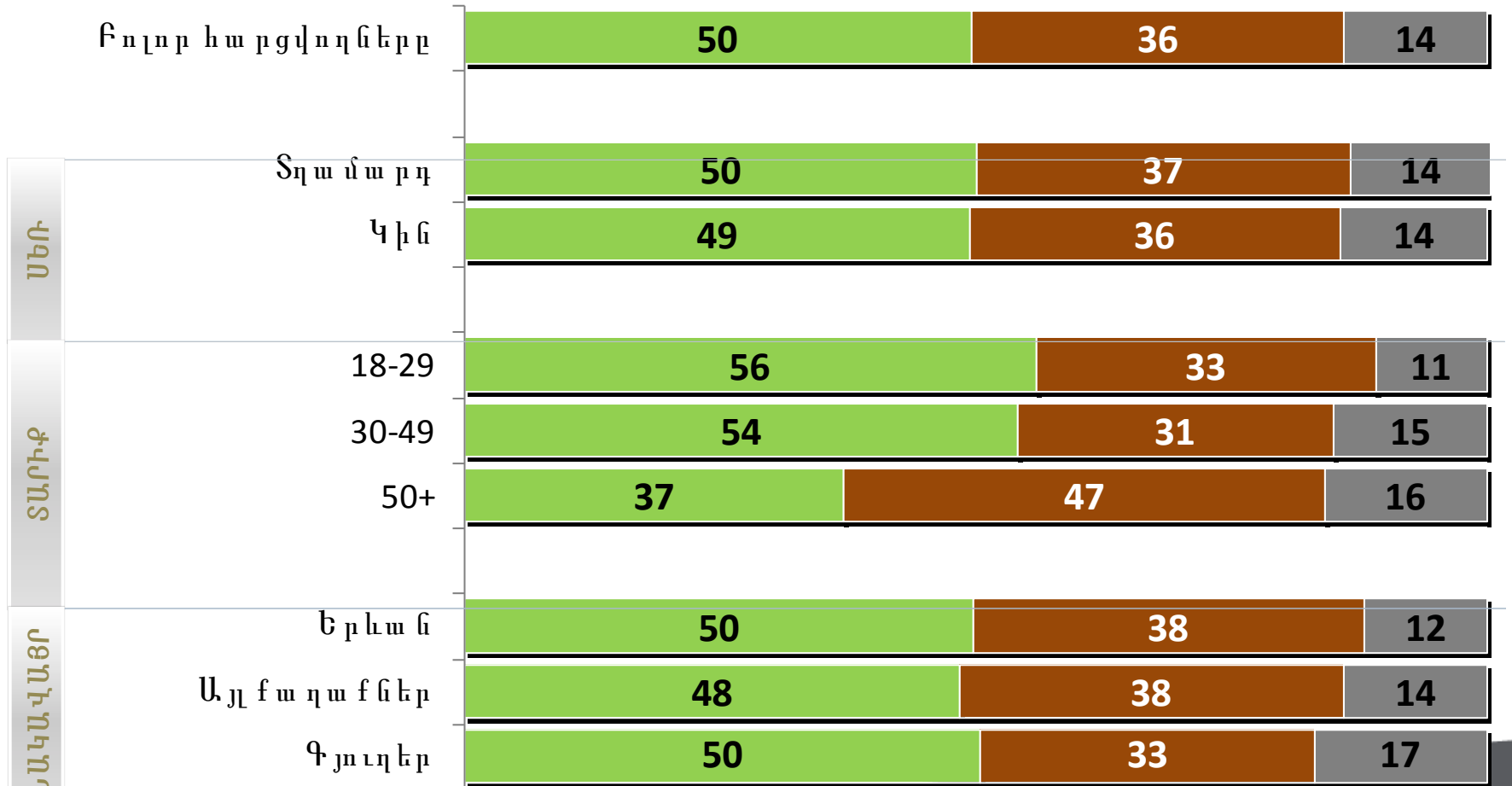




ԸՍՏ ԶԵԶ, ԳՈՐԾԵՐԸ ՀԱՅԱՍՏԱՆՈՒՄ ԸՆԹԱՆՈՒՄ ԵՆ ՃԻՇՏ, Թ՛Ե ՍԽԱԼ ՈՒՂՂՈՒԹՅԱՄԲ:

Բոլոր հարցվողները (%)

■ Ճիշտ ուղղությամբ ■ Սխալ ուղղությամբ ■ Չգիտեմ/Պատ. չկա

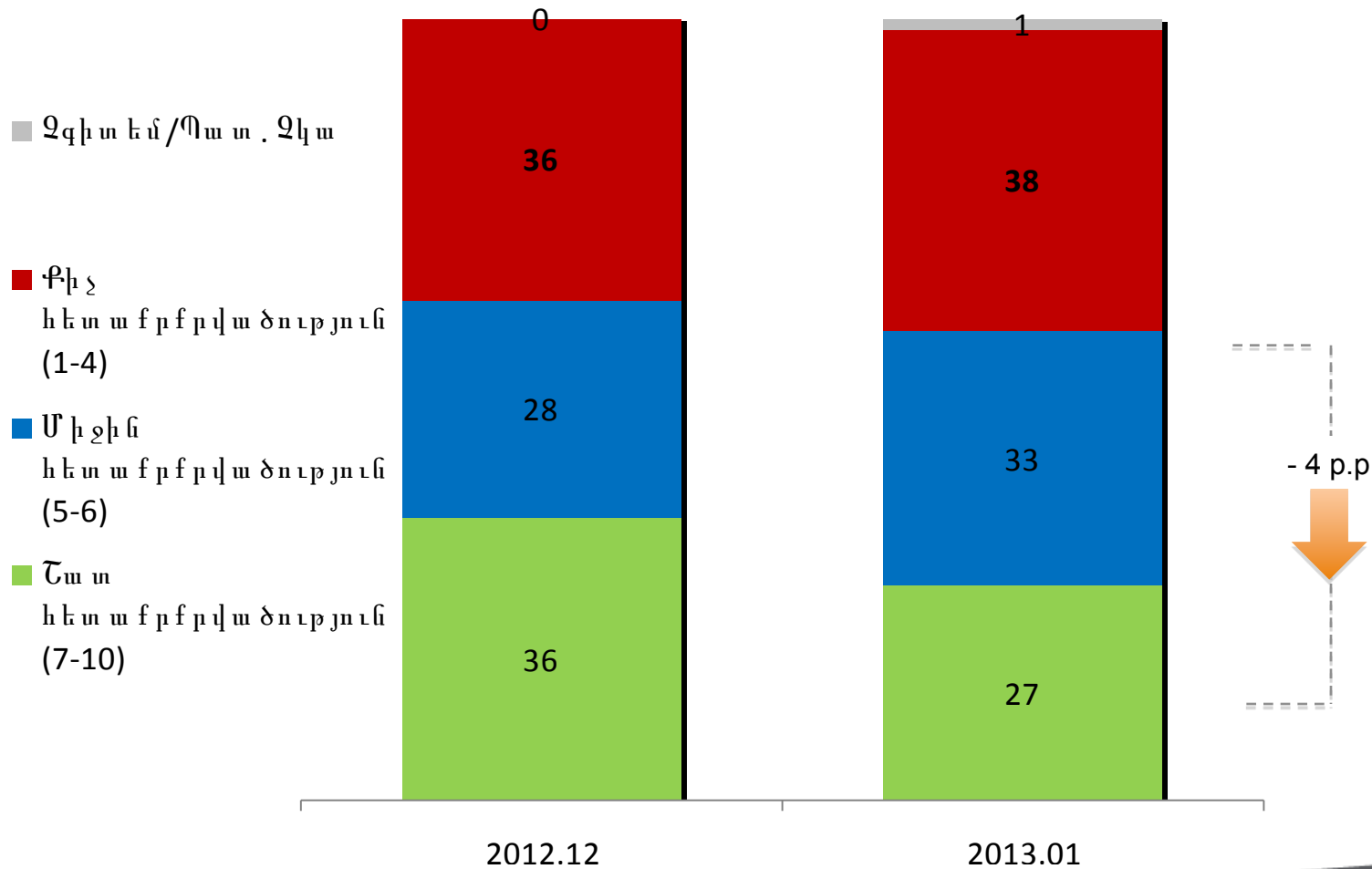




ՀԵՏԱՔՐՔՐՎԱԾՈՒԹՅՈՒՆԸ ՔԱՂԱՔԱԿԱՆՈՒԹՅԱՄԲ



ՈՐՔԱՆՈՐՎ է ՁԵԶ ՀԵՏԱՔՐՔՐՈՒՄ ՔԱՂԱՔԱԿԱՆՈՒԹՅՈՒՆԸ: ԽՆԴՐՈՒՄ ԵՄ ՊԱՏԱՍԽԱՆԵՔ՝ ՕԳՏԱԳՈՐԾԵԼՈՎ 1-ԻՑ 10 ՍԱՆԴՂԱԿԸ, ՈՐՏԵՂ 10-ը ՆՇԱՆԱԿՈՒՄ Է՝ ՇԱՏ Է ՀԵՏԱՔՐՔՐՈՒՄ՝, 1-ը ՆՇԱՆԱԿՈՒՄ Է՝ ԲՈԼՈՐՈՎԻՆ ՁԻ ՀԵՏԱՔՐՔՐՈՒՄ՝:



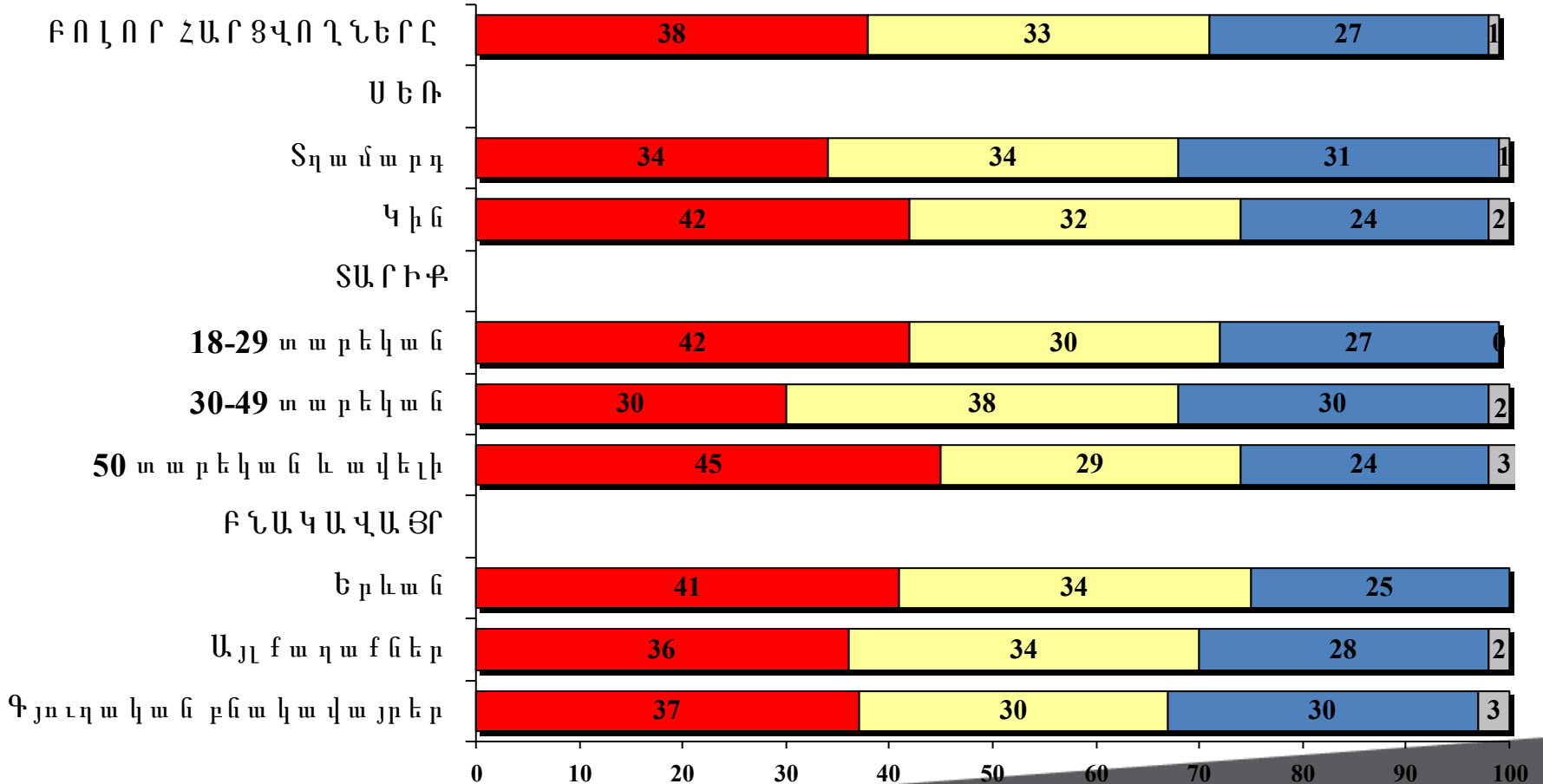
ՀԵՏԱՔՐՔՐՎԱԾՈՒԹՅՈՒՆ ՔԱՂԱՔԱԿԱՆՈՒԹՅԱՄԲ



Որքան՞ընդ է Ձեզ ՀԵՏԱՔՐՔՐՈՒՄ ՔԱՂԱՔԱԿԱՆՈՒԹՅՈՒՆԸ: ԽՆԴՐՈՒՄ ԵՄ ՊԱՏԱՍԽԱՆԵՔ՝ ՕԳՏԱԳՈՐԾԵԼՈՎ 1-ԻՑ 10 ՍԱՆԴՂԱԿԸ, ՈՐՏԵՂ 10-ը ՆՇԱՆԱԿՈՒՄ Է՝ ՇԱՏ Է ՀԵՏԱՔՐՔՐՈՒՄ՝, 1-ը ՆՇԱՆԱԿՈՒՄ Է՝ ԲՈՂՈՐՈՎԻՆ ՉԻ ՀԵՏԱՔՐՔՐՈՒՄ՝:

Բոլոր հարցվողները (%)

- Քիչ հեռավորության ծուրյուն (1-4)
- Միջին հեռավորության ծուրյուն (5-6)
- Շատ հեռավորության ծուրյուն (7-10)
- Չգիտեմ/Պատ. չկա



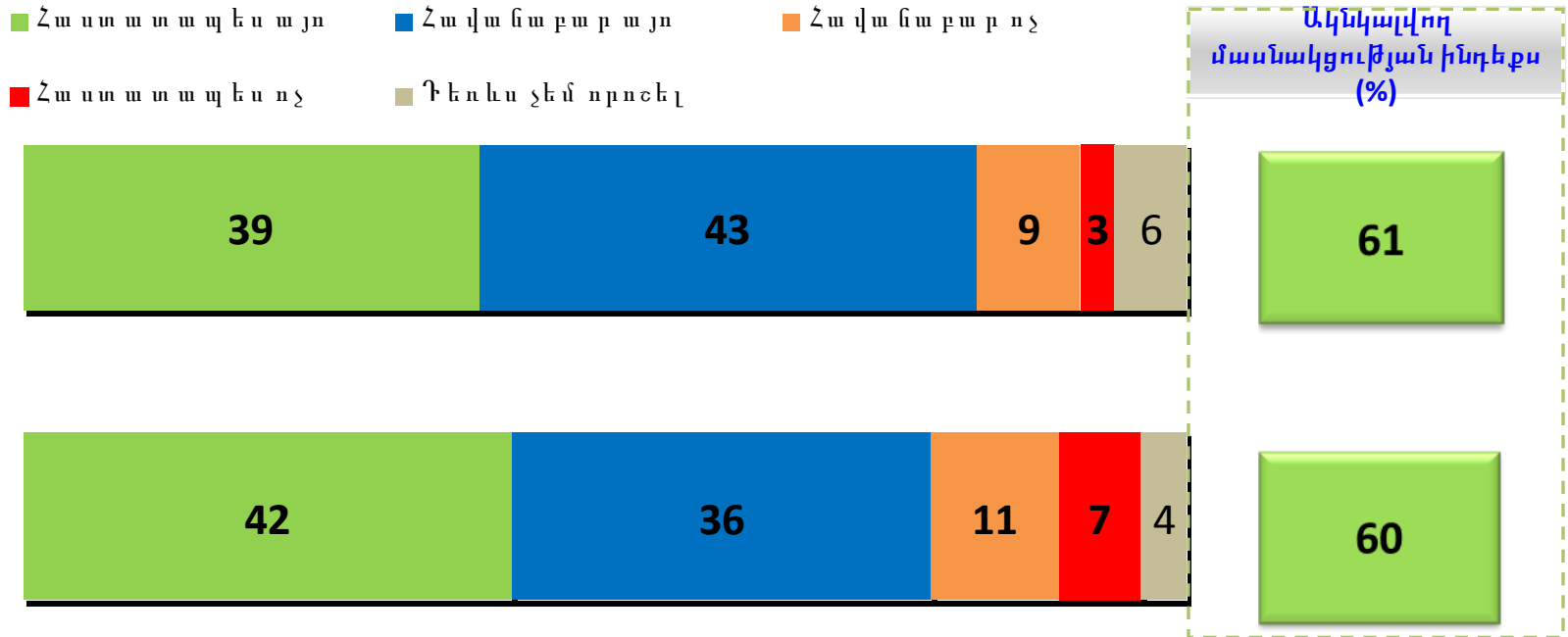


ՔՎԵԱՐԿԵԼՈՒ ՄՏԱԴՐՈՒԹՅՈՒՆԸ



2013 թվականի Փետրվարի 18-ին կատարված հարցումներում ԵՄ նախագահությանը և ԵՄ խորհրդին Երևանում կատարված հարցումների արդյունքները:

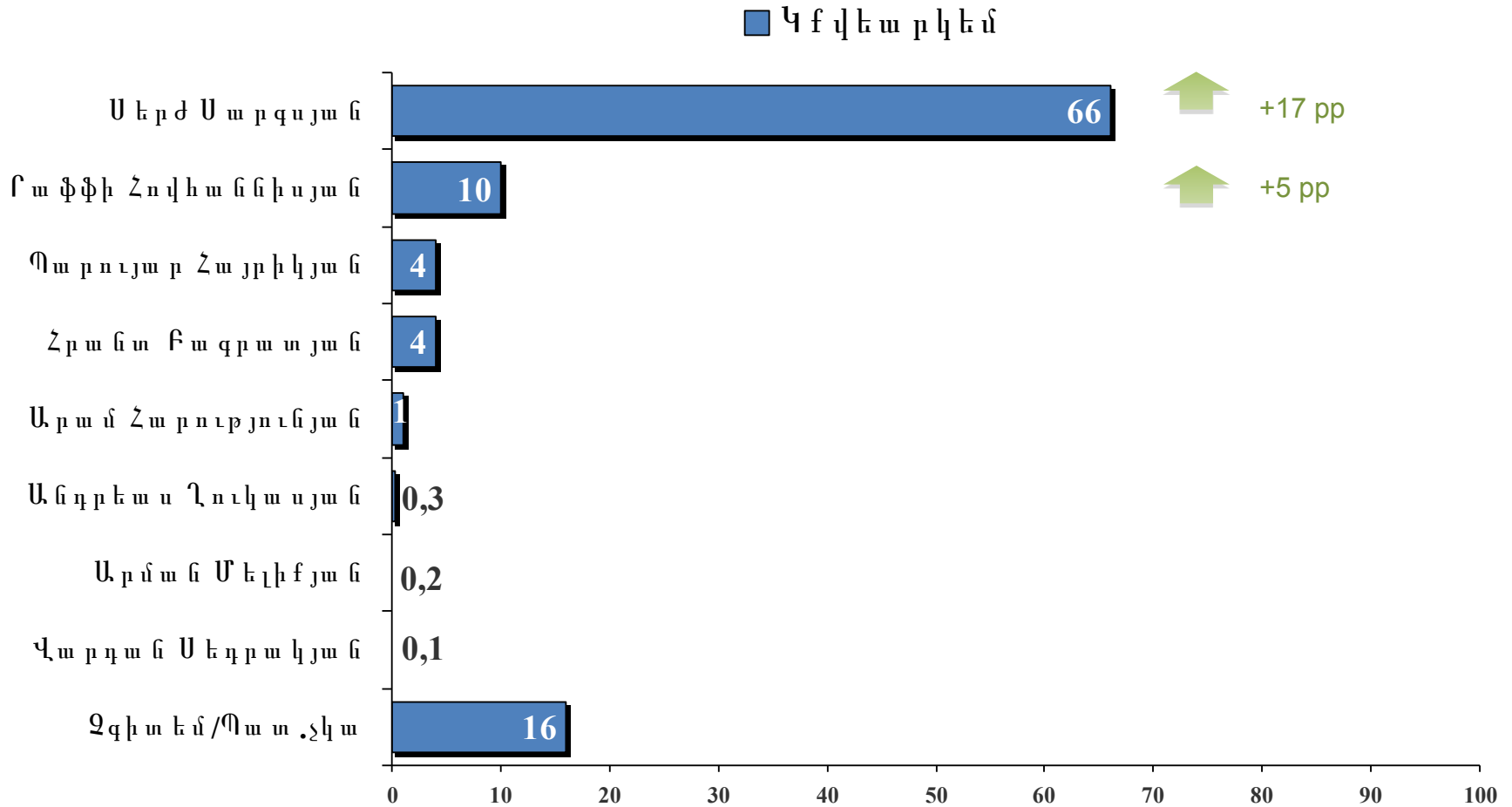
Բոլոր հարցվողները (%)





ՈՐԹԵԿՆԱԾՈՒՄԻ ՀԱՄԱՐ ԴՈՒՔ ԿՔՎԵԱՐԿԵՔ 2013 թ ՓԵՏՐՎԱՐԻ 18-ԻՆ ԿԱՅԱՆԱԼԻՔ ՆԱԽԱԳԱՀԱԿԱՆ ԸՆՐՏՐՈՒԹՅՈՒՆՆԵՐԻՆ:

Բոլոր հարցվողները (%)

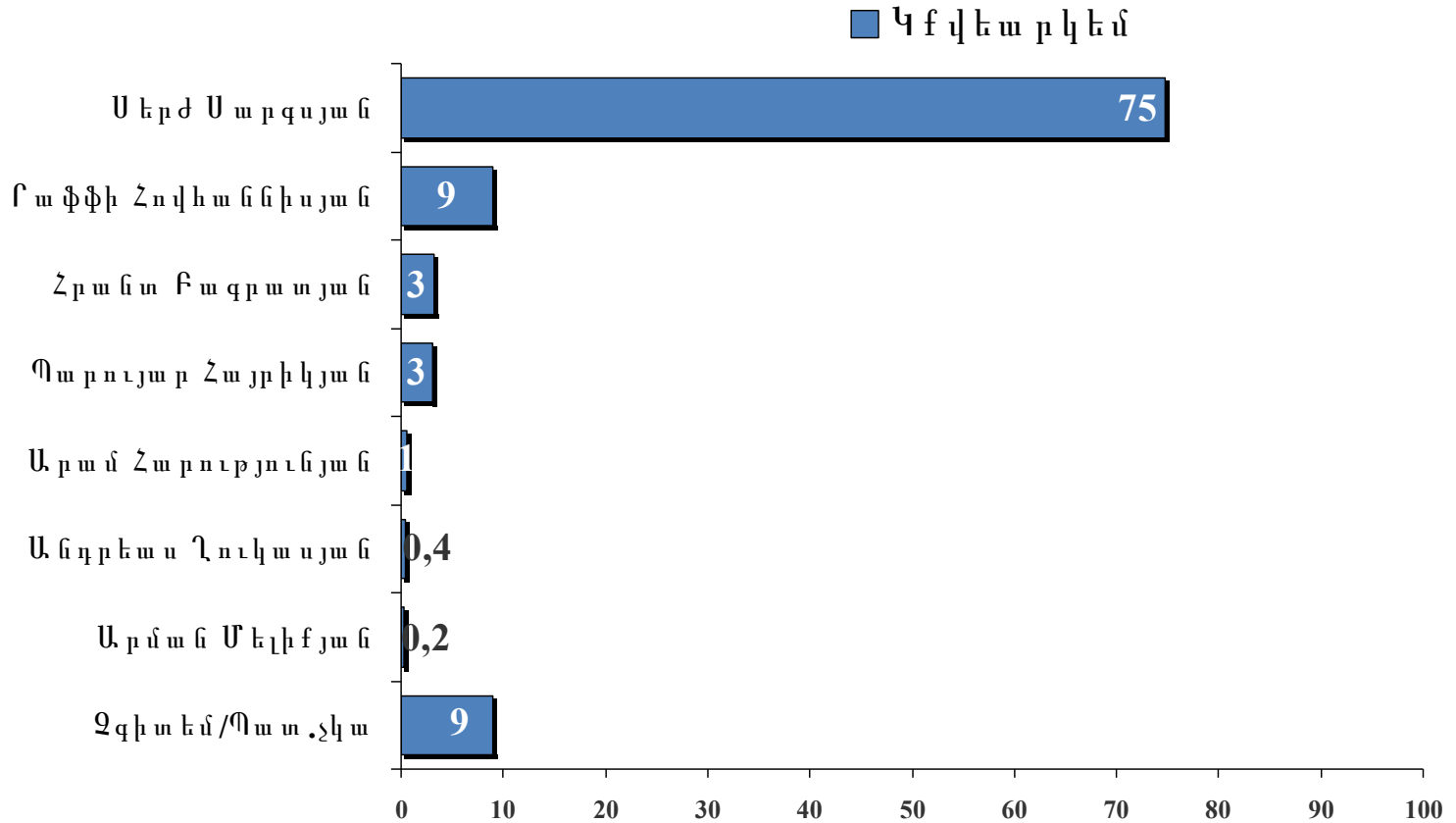


Տարբերությունը 2012.12 հետ



ՈՐԹԵԿՆԱԾՈՒԻ ՀԱՄԱՐ ԴՈՒՔ ԿՔՎԵԱՐԿԵՔ 2013 թ. ՓԵՏՐՎԱՐԻ 18-ԻՆ ԿԱՅԱՆԱԼԻՔ ՆԱԽԱԳԱՀԱԿԱՆ ԸՆՐՏՐՈՒԹՅՈՒՆՆԵՐԻՆ:

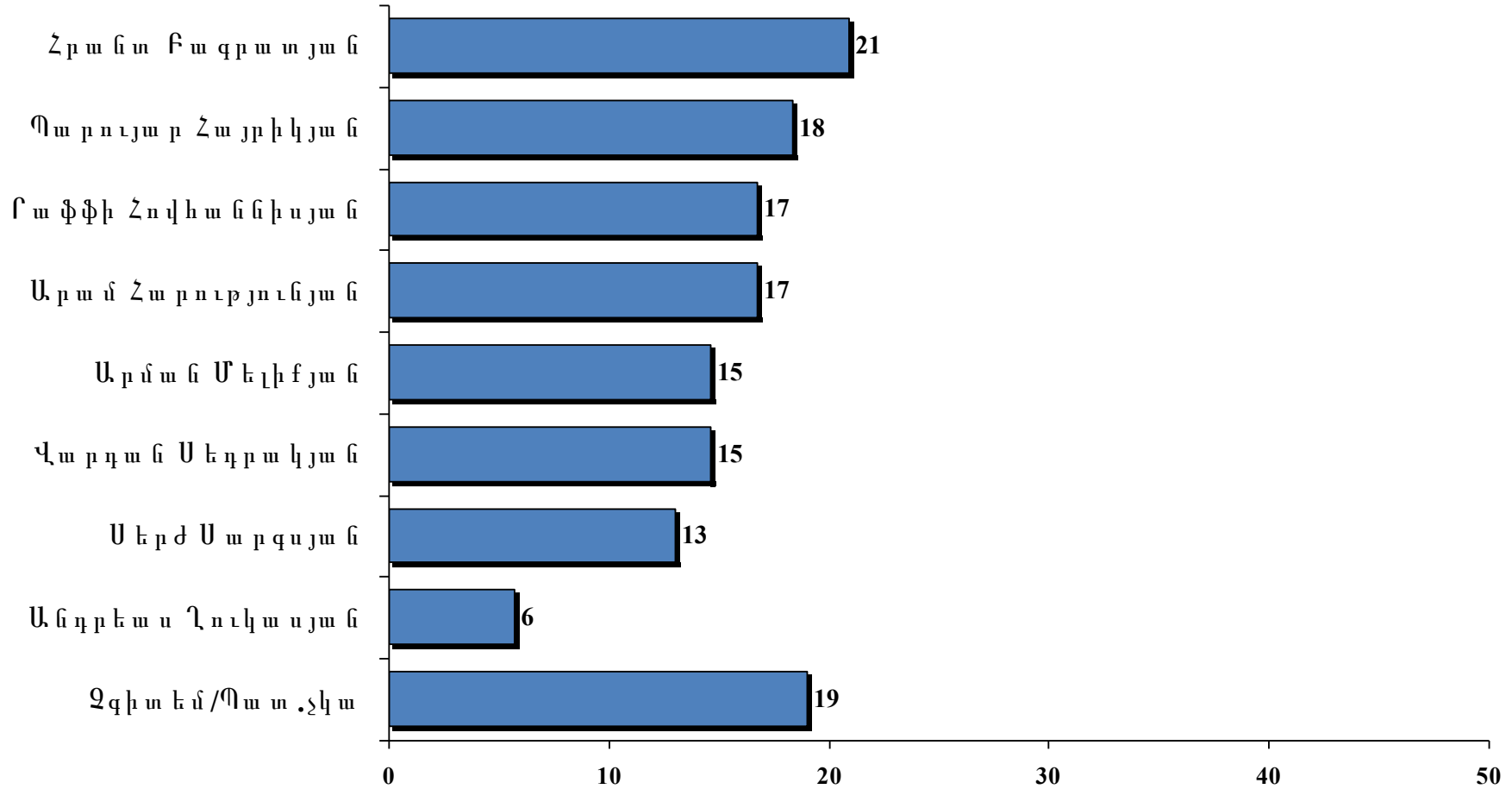
ՀԱՎԱՆԱԿԱՆ ՔՎԵԱՐԿՈՂՆԵՐ (%)





ՈՐ ԹԵԿՆԱԾՈՒՒ ՀԱՄԱՐ ԴՈՒՔ ԵՐԲԵՔ ՉԵՔ ՔՎԵԱՐԿԻ:

Բոլոր հարցվողները (%)

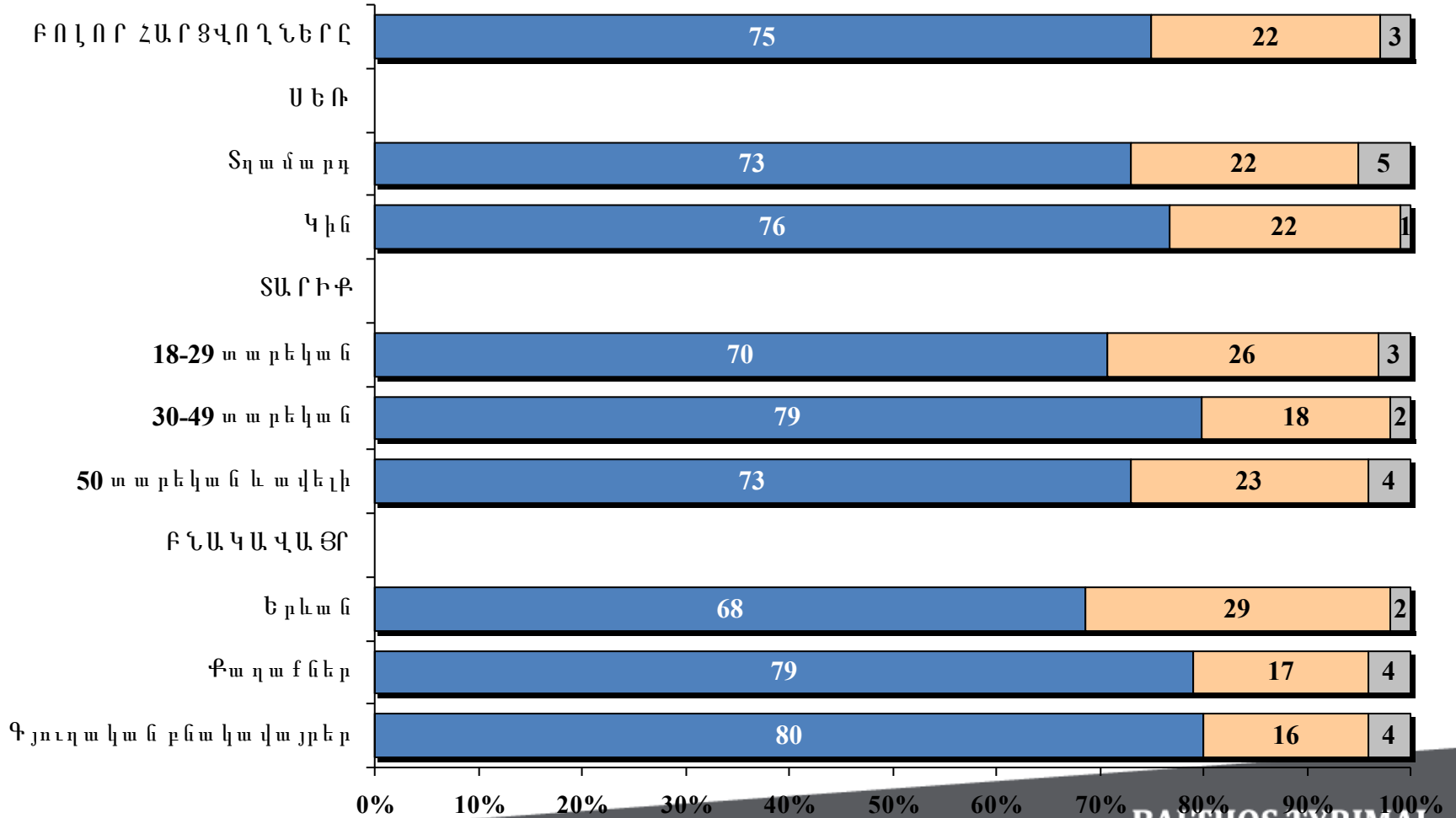




Ձեր ընտրությունները վերջնական են, թե չէ՞ ԴՈՒՔ ԿԱՐՈՂ Է՞ ՓՈԽԵՔ ԱՅՆ:

Հարցվողներ, ովքեր արդեն ընտրել են թեկնածու (%)

- Այն վերջնական է, և ես մտադիր չեմ փոխելու
- Այն վերջնական չէ, և ես կարող եմ փոխել
- Չգիտեմ/Պատ. չկա

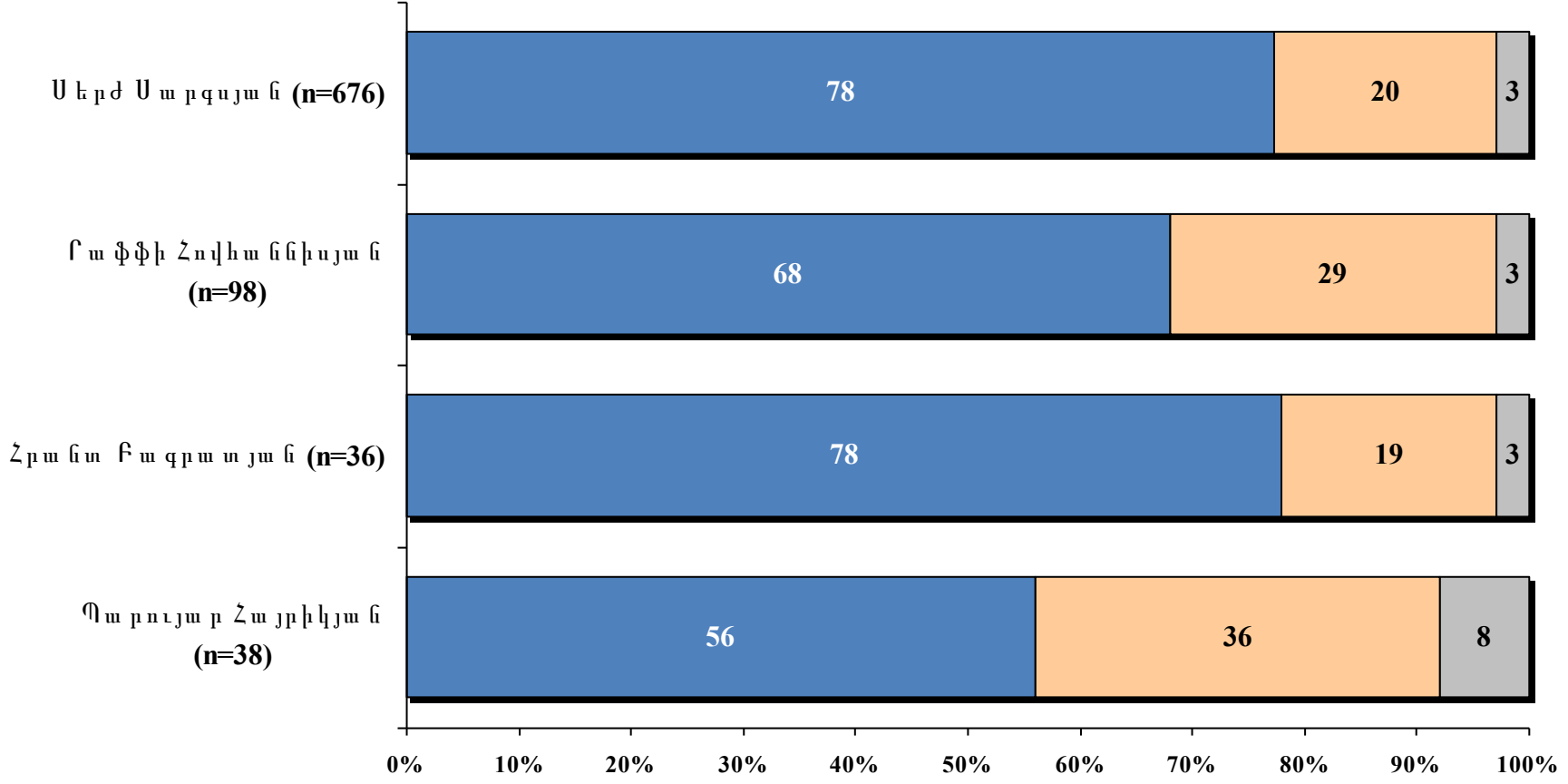




Ձեր ընտրությունները վերջնական են, թե յո՞ւրից կարող է Փոփոխվել:

Հարցվողներ, ովքեր արդեն ընտրել են թեկնածու(%)

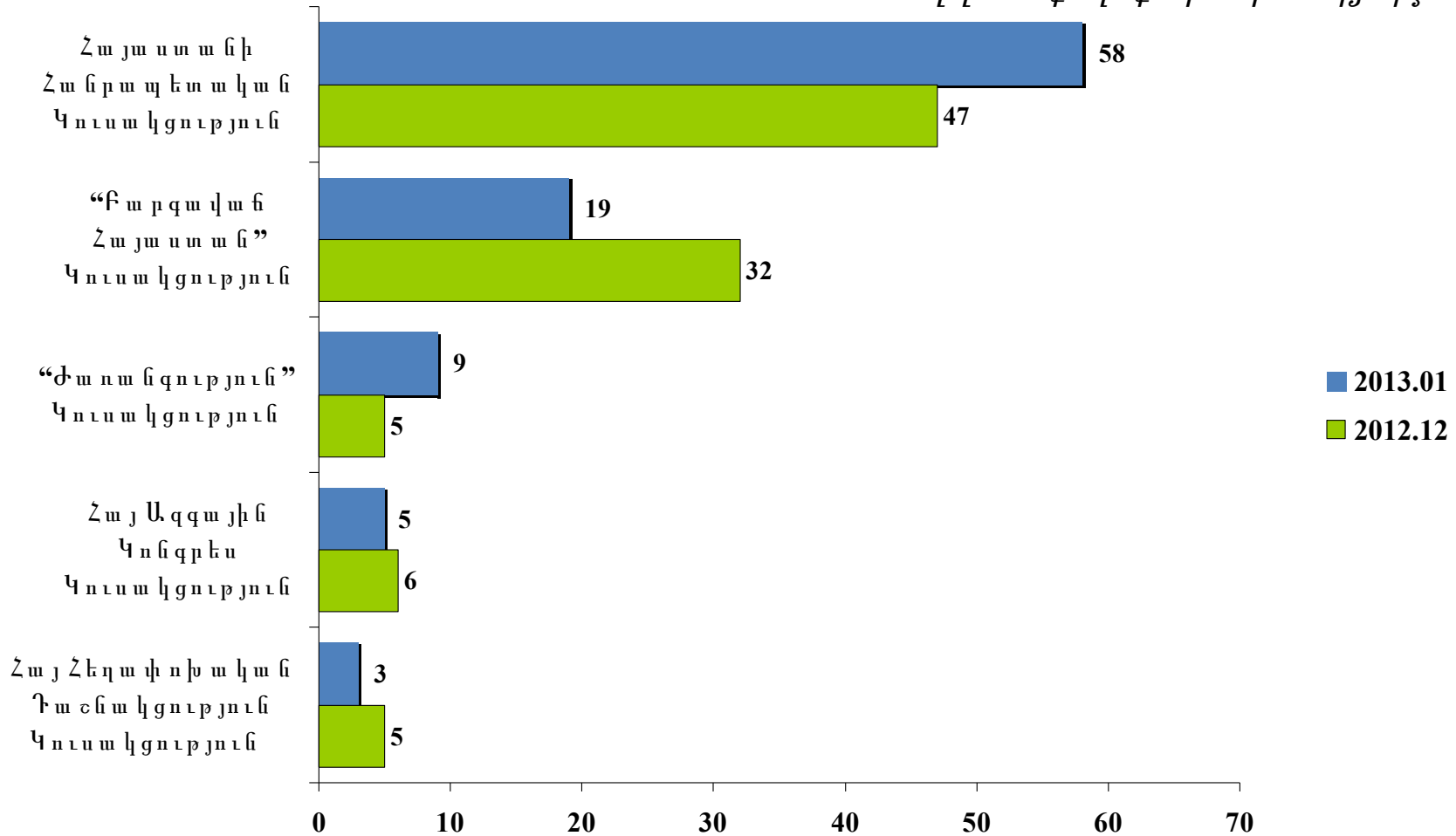
■ Այն վերջնական է, և ես մտադիր չեմ փոխելու
 ■ Այն մեղման համար է. և ես ես ուզում եմ փոխել





ՈՐ ՔԱՂԱՔԱԿԱԿԱՆ ԿՈՒՍԱԿՑՈՒԹՅՈՒՆՆ Է ՁԵԶ ԱՌԱՎԵԼ ՄՈՏ:

Հարցվողներ, որոնք ասել են, որ կա իրենց առավել մոտ քաղաքական կուսակցություն(%)



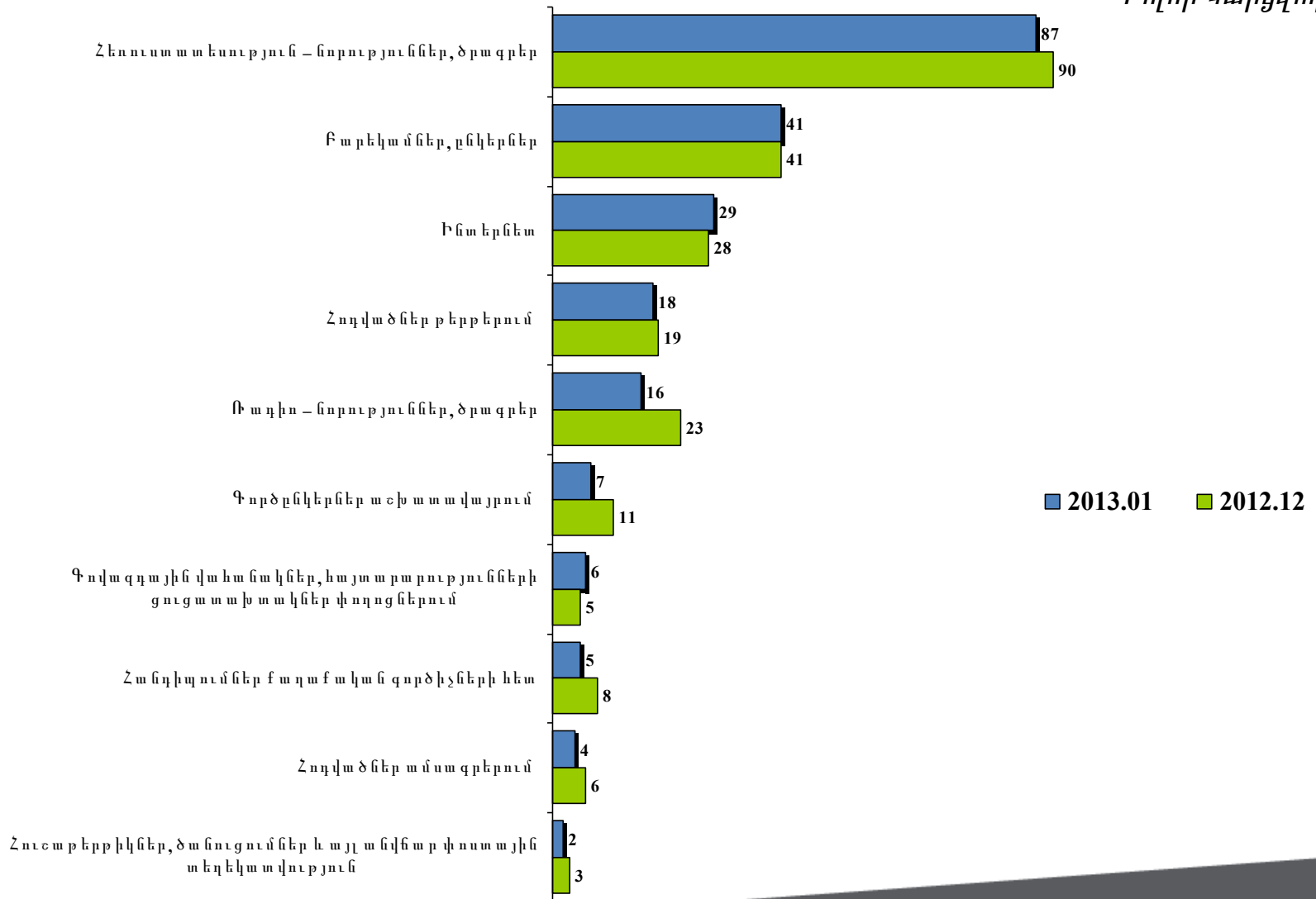


ԶԼՄ-ներ



ԱՅՍ ԱՂԲՅՈՒՐՆԵՐԻԾ ՈՐՈՆՑԻԾ ԵՔ ԴՈՒՔ ՕԳՏՎՈՒՄ՝ ՔԱՂԱՔԱԿԱՆ ՏԵՂԵԿԱՏՎՈՒԹՅՈՒՆ ՍՏԱՆԱԼՈՒ ՀԱՄԱՐ:

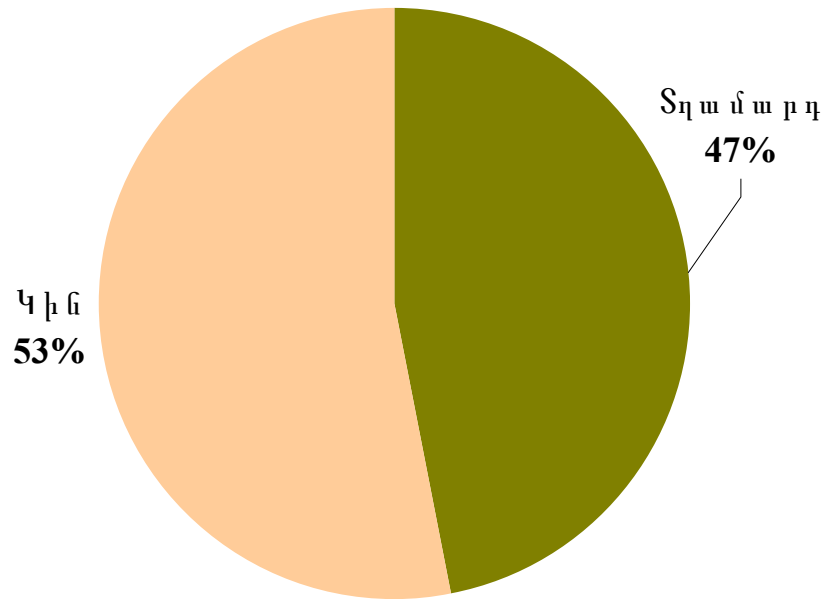
Բոլոր հարցվողները (%)



ԺՈՂՈՎՐԴԱԳՐԱԿԱՆ ՏՎՅԱԼՆԵՐ



Ս Ե Ռ



Տ Ա Ր Ի Ք

